

РАВНОВЕСИЕ ПРИ ВЫСОКИХ ДАВЛЕНИЯХ

Рассмотрим влияние повышения давления в системе на характерные кривые, описанные выше.

Влияние давления на кривую равновесия фаз отражено на графике (рис. П-12). С увеличением внешнего давления π кривая равновесия фаз становится менее выпуклой и приближается к диагонали диаграммы $x' - y'$, так как повышение давления уменьшает коэффициент относительной лету-

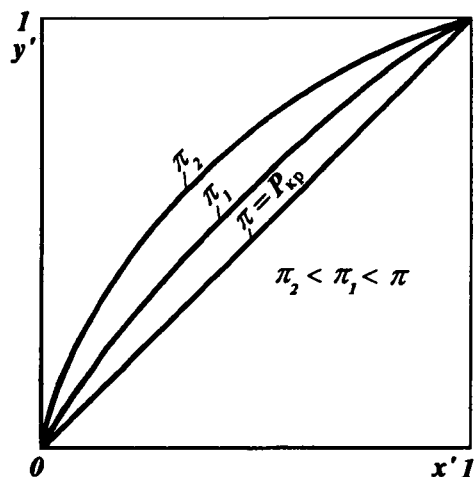


Рис. П-12. Кривая равновесия фаз при разных давлениях

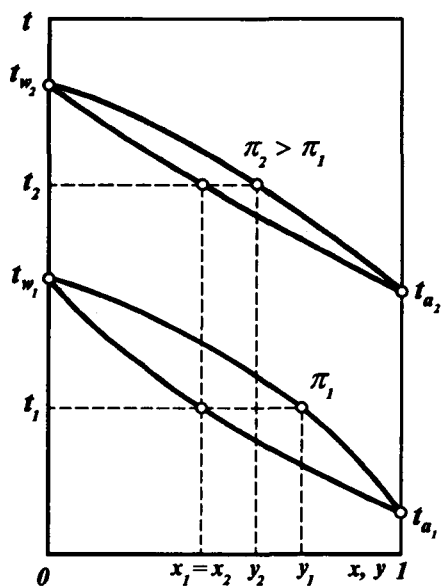


Рис. П-13. Изобарные температурные кривые при разных давлениях

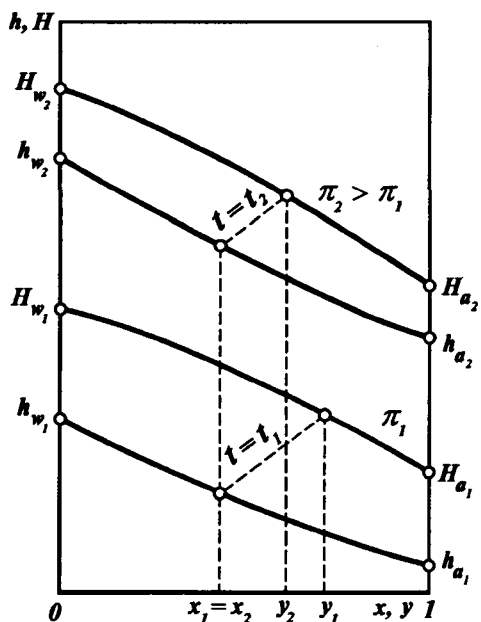


Рис. П-14. Энтальпийные диаграммы при разных давлениях